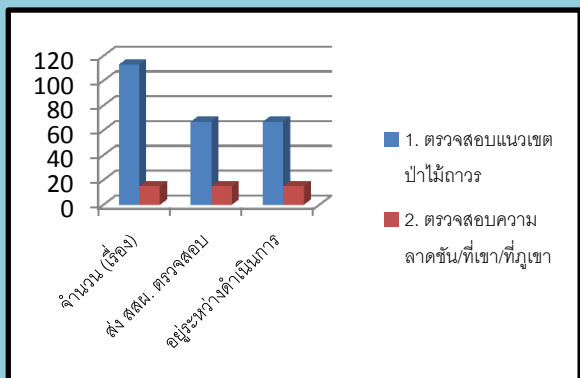


ข้อมูลบริการตรวจสอบแนวเขตป่าไม้ ปีงบประมาณ 2565

สำนักงานพัฒนาที่ดินเขต 12

การขอรับบริการคำร้องขอ 2 ประเภท ▶▶▶



ตรวจสอบแนวเขตป่าไม้ถาวร
จำนวน 113 เรื่อง

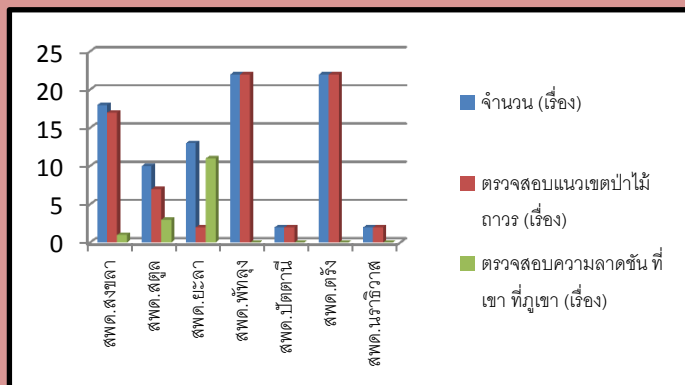
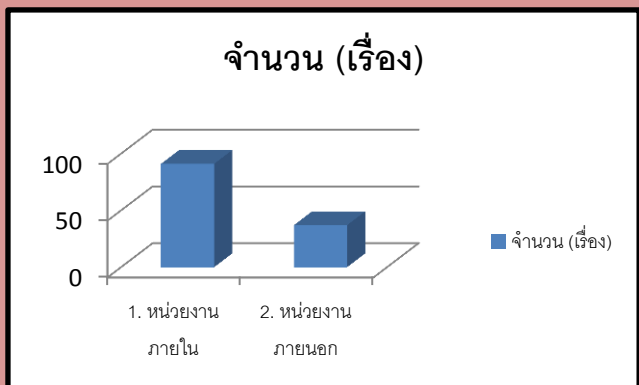
ดำเนินการแล้วเสร็จ
จำนวน 46 เรื่อง

อยู่ระหว่าง สสผ.ตรวจสอบ
จำนวน 67 เรื่อง

ตรวจสอบความลาดชันพื้นที่เขา ภูเขา จำนวน 15 เรื่อง

ดำเนินการแล้วเสร็จ
จำนวน 15 เรื่อง

หน่วยงานผู้ร้องขอ ▶▶▶



ปีงบประมาณ 2565 มีการขอบริการตรวจสอบ จำนวน 128 เรื่อง

หน่วยงานภายใน จำนวน 91 เรื่อง สพด. ที่ขอรับบริการตรวจสอบมากที่สุด คือ ตรัง พัทลุง และ
หน่วยงานภายนอก จำนวน 37 เรื่อง สงขลา

ช่วงเวลาคำร้องขอ ปีงบประมาณ 2565 ▶▶▶

